

Kv Omnibussen 1

Planerad inflytt
Sommaren 2018

Sorgenfri

Bo centralt i ett område präglad av mångfald, småskalighet, hållbarhet och grönska.

2, 3 & 4 rok



Omnibussen 1 - Linjetregatan

Utmed Industrigatan bygger vi ett flerbostadshus med 17 st hyreslägenheter. Ett perfekt boende för dig som vill bo citynära med nöjen, service och kommunikationer ett stenkast bort. Planerad inflytt sommaren 2018.

Fastigheten byggs i fyra till fem våningar. Yteffektivt planerade tvåor, treor och en fyrrums etagelägenhet, alla med rikligt ljusinsläpp. Flertalet av lägenheterna har balkong förutom marklägenheterna som har en liten uteplats. I köket är det förberett för diskmaskin. Helkaklade badrum och möjlighet till egen tvättmaskin och torktumlare. I fastigheten finns hiss. Vi planerar att anlägga en gemensam uteplats på fastighetens tak.

Varje huskropp kommer att få sitt eget utseende för att ge en känsla av småskalighet och förstärka känslan av brokighet som är visionen för hela det nybyggda området.



Planerad inflytt
Sommaren 2018

Lägenheterna
förmedlas via
Boplats Syd.
Håll utkik!

Omnibussen 1

Fördelning hyreslägenheter

12 st	2 rok	55 kvm
1 st	2 rok	66 kvm
3 st	3 rok	72 kvm
1 st	4 rok	75 + 32 kvm (etage)

Har du frågor om bostäderna:

Kontakta vår förvaltare Linnea Fransson,
linnea.fransson@lifra.se, tel dir. 040-653 62 58



Bo centralt och ha nära till allt

I närområdet på gångavstånd finns mataffärer, vårdcentral, förskola, restauranger, caféer, bio och shopping. Med cykel tar du dig till Malmö city på fem minuter. Värnhemstorget, ligger några kvarter från fastigheten, en knutpunkt för både stads- och regionbussar.

***Sorgenfri**

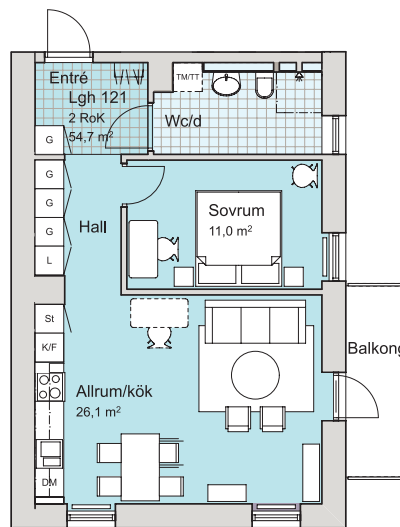
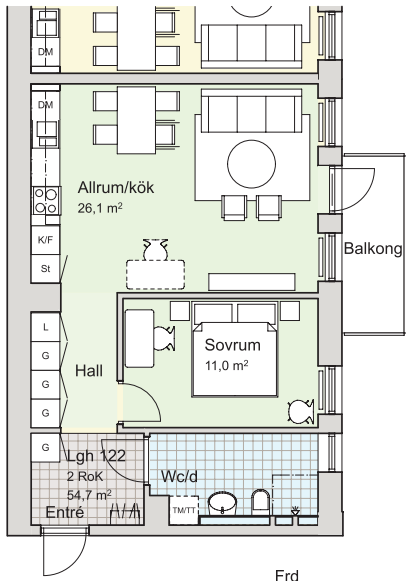
Området genomgår en omvandling från att vara industri- kvarter till att bli ett attraktivt bostadsområde. Här ska finnas en tydlig prägel av småskalighet, tät och varierad stadsmiljö. Sorgenfri en plats där det ska vara enkelt att leva med en hållbar livsstil.



Exempel på planlösning

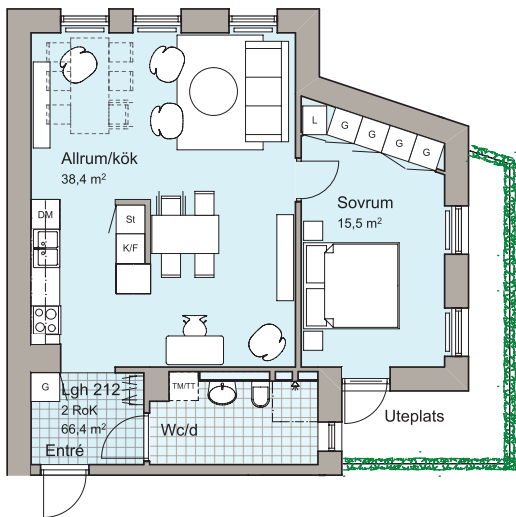
2 rok
55 kvm
Vän 1,2,3 & 4

2 rok
55 kvm
Vän 2,3, 4 & 5



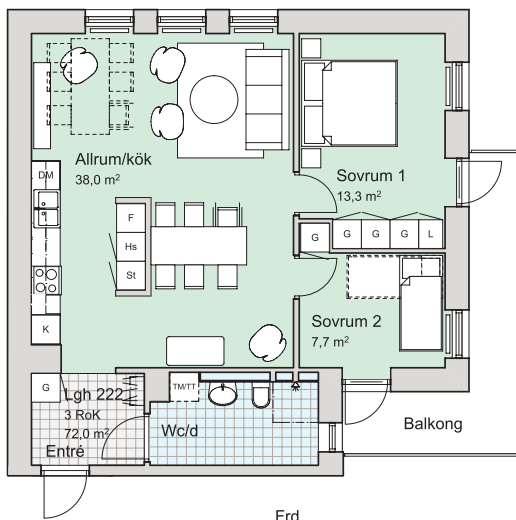
Frd

2 rok
66 kvm
Vän 1

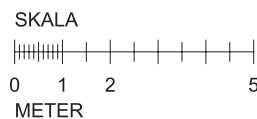


- DM Diskmaskin
- K Kylskåp
- F Frys
- K/F Kyl och Frys
- (M) Plats för mikrovågsugn
- Hs Högskåp
- TM/TT Tillval: Tvätt och torrt. Bas: Hs
- Handdukstork
- St Städsåp
- G Garderob
- L Linnesåp
- KLädstång

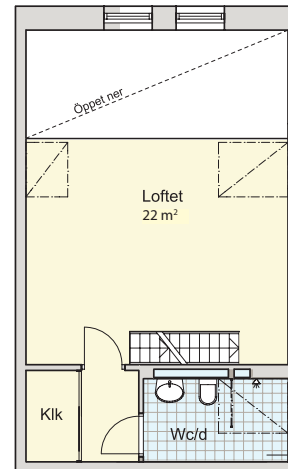
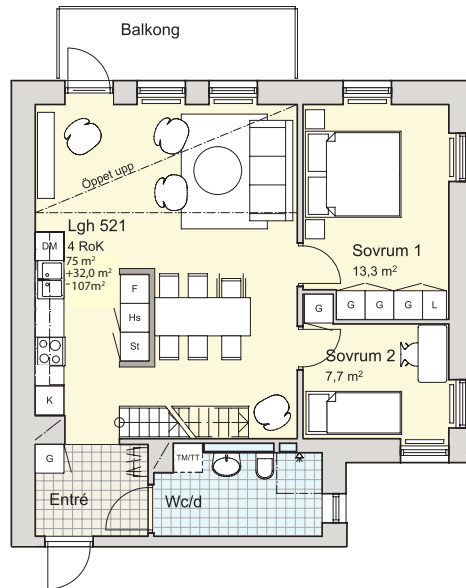
3 rok
72 kvm
Vän 2, 3 & 4



Frd



4 rok
107 kvm
Vån 5



Beskrivning

Samtliga lägenheter har öppen planlösning med rikligt ljusinsläpp. Balkonger i de flesta lägenheter förutom marklägenheterna som har en liten uteplats.

Hall

Golv: ekparkett, vägg: släta vitmålade, inredning: garderob

Allrum

Golv: ekparkett, vägg: släta vitmålade, övrigt: väggförstärkning för tv

Kök

Golv: ekparkett, vägg: vitt kakel, övrigt: diskmaskin, plats för mikrovågsugn,

Sovrum

Golv: ekparkett, vägg: släta vitmålade, övrigt: garderober

Badrum

Golv: klinker, vägg: kakel, duschvägg, övrigt: förberett för tvättmaskin

Lifra reserverar sig för ändringar och eventuella tryckfel.
Idébilderna kan avvika från verkligheten.

Visionsbilder: Visualisera
Foto: Andreas Larsson



4 rok 107 kvm - vindsvåning i etage



Fakta om projektet

Arkitekt: Möller Arkitekter

Byggherre: Lifra

Totalentreprenör: Skanska

Kontakt: Anders Fransson,

anders.fransson@lifra.se,

tel dir. 040-653 62 67

Lifra är ett privatägt fastighetsbolag i Malmö

Vårt verksamhetsområde är Malmö och Staffanstorp med fokus på Malmö.

Lifra äger cirka 76 000 kvm - bostäder, lokaler och kontor.

Föreningsgatan 22 - 211 52 Malmö - 040-33 08 60 - info@lifra.se - lifra.se

